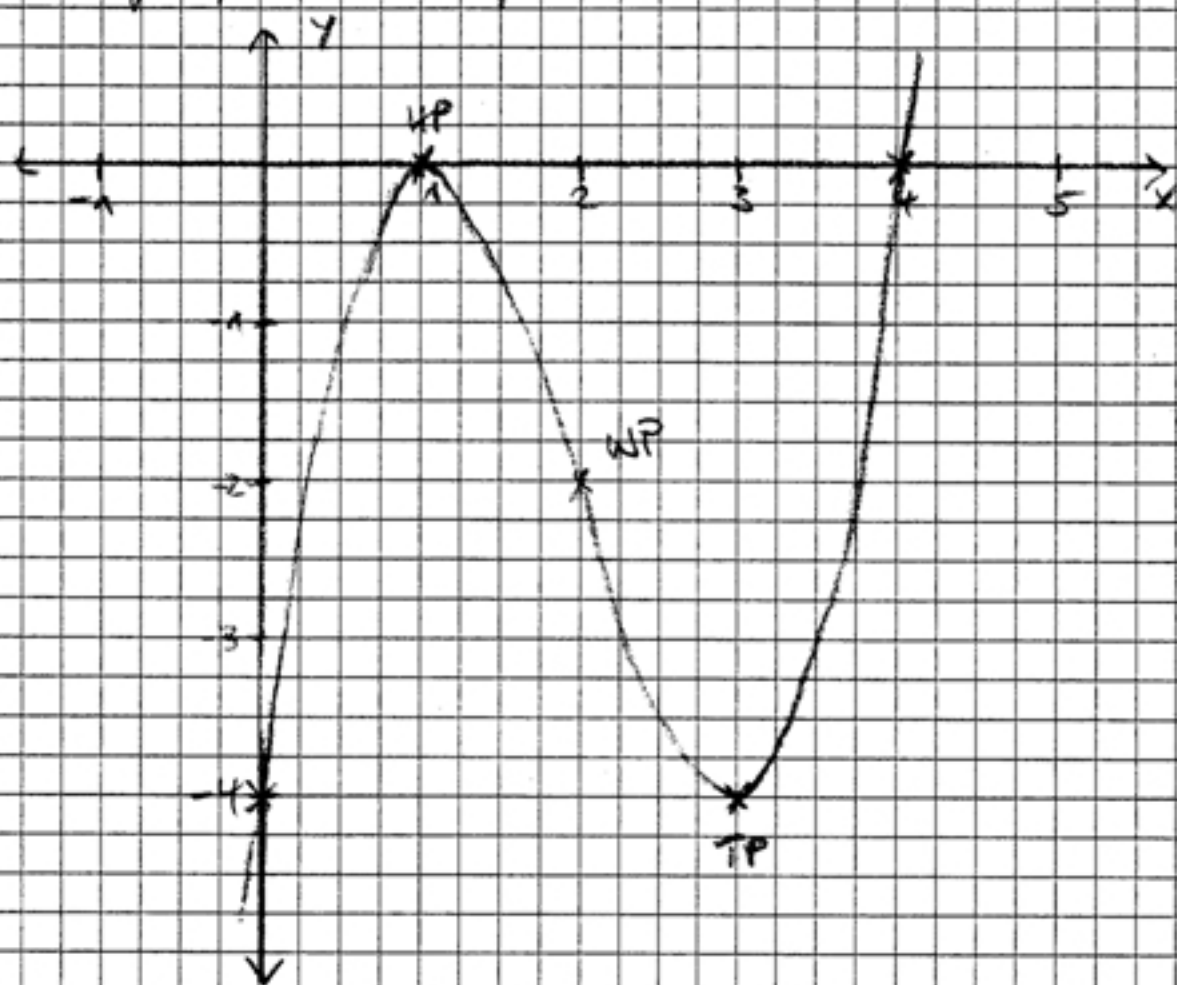


⑧ 9. Graph sym. zum NP(2|-2)



⑤c) Unterschied: A(1|0) ist nicht Hochpunkt, sondern Tiefpunkt

Erläuterung:

- in a) nur notw. Bed. für Extremstellen

$f'(x)=0$ genutzt, aber

- diese Bedingung gilt für HP, TP und Sattelpunkt

(→ es gibt keine Ftlgl. mit den Angaben aus a))

Darstellung / Ordnung

a) 28

b) 45

c) 5

Ord. $\frac{2}{80}$